



TELESKOPLÆSSER | TM320/TM320S

Maksimal motoreffekt: TM320: 93 kW (125hk), TM320S: 108 kW (145 hk), løftekapacitet 3.200 kg, løfthøjde: 5.200 mm



STYRKE DU KAN STOLE PÅ.

TM320 OG TM320S ER DESIGNET OG BYGGET FRA BUNDEN FOR AT GIVE DIG DEN STYRKE OG KRAFT, DU SØGER VED EN KNÆKSTYRET MASKINE. HER ER IKKE GÅET PÅ KOMPROMI.

Gennemprøvet konstruktion.

1 Vi belastningstester en livscyklus i vores belastningssimulator, vi tester maskinerne for at efterligne grave- og læssesituationer. Det er din sikkerhed for high performance og driftssikkerhed.

2 De centralt monterede løfte-, kipe- og udskudstempler eliminerer drejningsmoment i teleskoparmen og de er holdt på plads af centralt monterede nøglehulstøbninger for endnu bedre strukturel integritet.

3 Hos JCB fremstiller vi vores egne hydraulikcylindre, kabiner, aksler, gearkasser og motorer.

4 For at opnå langtidsbeskyttelse af kabine og karosseridele mod korrosion, dyppes de i en elektroforetisk legering inden de lakeres.



Designet til hårdt arbejde

5 Det kraftige knækked kan klare både lodrette og vandrette belastninger, hvilket sikrer maksimal holdbarhed og stivhed i konstruktionen.

6 TM320 og TM320S har en kraftig, omvendt U-formet teleskoparm med fuldsvejste afslutningsplader for at give ultimativ styrke til det monteret på et kraftige læssertårn.

7 Den støbte bageste kontravægt hjælper til at modvirke støds-kade. Baglygterne sidder godt beskyttet, tilbagetrukne og over kontravægten.

8 De hydrauliske slanger følger den primære teleskoparm, så de beskyttes mod skader.

Wide-core køling med mulighed for vendbar ventilatorvinger. Den vendbar ventilatorvinge kan aktiveres manuelt eller automastik ved at vippe en kontakt



6



5



7



8

KRAFTFULD PERFORMANCE.

FØRENDE I SIN KLASSE, NÅR DET KOMMER TIL LØFTEKAPACITET OG TRÆKKRAFT, KOMBINERET MED 5,2 M LØFTEHØJDE, 2,9 M RÆKKEVIDDE FREMAD OG DEN FANTASTISKE JCB ECOMAX MOTOR.

JCB EcoMAX motor.

1 Disse maskiner er monteret med vores EcoMax Tier 4 Final / Stage IV motor med variable geometrisk turbo, der giver øget trækraft ved lave motoromdrejninger. Denne 4,4 liter motor giver et moment på 550 Nm ved lave motoromdrejninger for optimal respons. For at opnå endnu bedre performance er TM320S monteret med en 4,8 liter 108 kW (145 hk) EcoMax Tier 4 Final / Stage IV motor.



1

Træk og transport

2 JCB TM320 og TM320S giver dig ultimativ trækraft og performance på blød, mudret grund.



2

3 Auto Smoothride System (SRS) virker ved hastigheder over 6 km/t. Det hjælper med til øget komfort og stabilitet ved kørsel på vej og mark. Systemet kan slås til manuelt med teleskoparmen i en hvilken som helst position. SRS-systemet er nemt at betjene via en vippeknop. Det kan aktiveres automatisk af kørehastigheden eller være konstant aktiveret.



3

Vores unikke centrale drejepunkt giver den bedste trækkevne, ved at bevare vægtfordelingen over hjulene.

Hydraulik og alsidighed

4 Evnen til at ændre flow-hastighed under arbejdet er perfekt ved halmspredning eller ved brug af kosten.

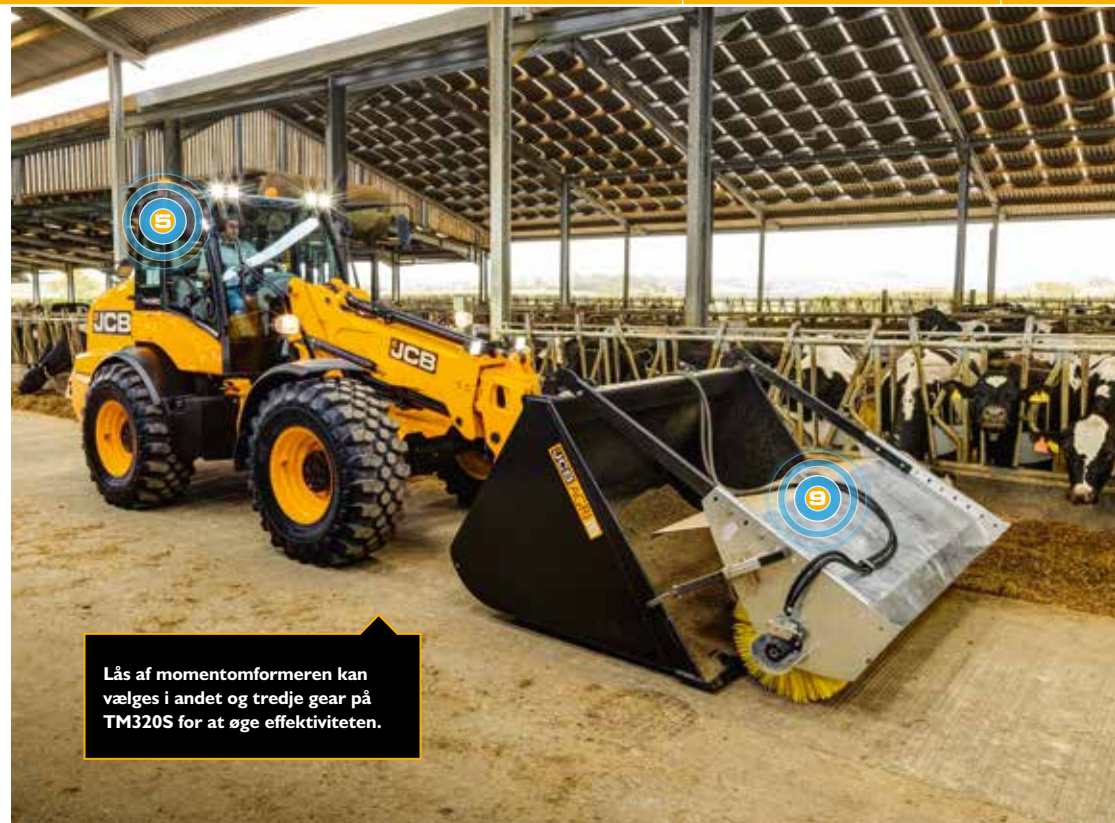
5 360 grader kabine og mulighed for LED arbejdslys til teleskoparmen optimerer udsynet om natten eller i mørke arbejdsområder, så som bygninger. Der er også mulighed for en ekstra LED lampe ved bugseringstrækket.

6 En ekstra fordel ved TMs knækstyring er det indbyggede sideskift, som gør det nemmere at placere påmonteret udstyr og placere læsset præcist.

7 Med vores ekstra hydrauliske bageste træk øges maskinens alsidighed yderligere, mens trækkets sammenfoldningsdesign forhindrer påkørselsskader og fastkørsel, når der arbejdes på skrånende eller ujævne områder.

8 Med fodbremsen er der mulighed for at frakoble transmissionen for at forbedre funktionskontrol og motoromdrejninger ved læsse opgaver.

9 TM320's hydraulik til ekstraudstyret har variabelt flow og er nemt at anvende, og er designet til at øge produktiviteten og effektiviteten. Dette system med en stempelpumpe med variabel volumen gør det muligt at aktivere flere funktioner samtidig.



4



7



8



I KONTROL, I KOMFORT.

TM320 OG TM320S GØR LIVET LETTERE. DA KABINEN TIL TM320 OG TM320S BLEV UDVIKLET HAR MAN HAFT ERGONOMI OG NEM BETJENING SOM HØJESTE PRIORITET. DER ER DERFOR BLEVET DESIGNET EN KABINE DER GIVER KOMFORTABELT ARBEJDSMILJØ OG SIKRE DEN OPTIMALE PRODUKTIVITET FOR FØREREN.

Under din kontrol

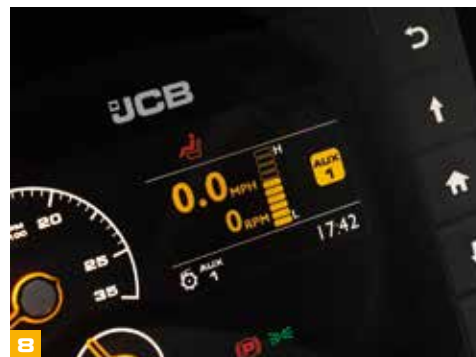
- 1 Fra det højt og centralt placerede førersæde er du i fuld kontrol, med en lav placeret teleskoparm kippet ned og store vinduespartier får du ubegrænset 360 gr udsyn
- 2 Hydrauliksystem med konstant flow er nemt at betjene med et in-cab display af flow hastigheden, som kan justeres under arbejdet.
- 3 Manuel og automatisk gearskifte modus giver operatøren kontrol med øget kraftoverførsel.

- 4 For ergonomisk, hurtig og præcis kontrol er TM320 og TM320S udstyret med et fuldt proportional servo joystick i et greb. Manuelt gearskifte i joysticket betyder, at du hurtigt og nemt kan skifte gear, hastighed og retning med en enkelt ergonomisk betjeningsenhed.
- 5 Vores nye HVAC-system holder operatøren komfortabel og fokuseret i længere tid, varmesystemet med ventilator med 3 hastigheder hjælper med at opnå den perfekte arbejdstemperatur hele året rundt. Air conditioning som ekstraudstyr gør det endnu nemmere at opnå den bedste arbejdstemperatur.



Førerkomfort

- E** Kabinen er stor og med god plads til opbevaring til egne og arbejdsrelaterede ting.
- Z** Teleskoparmsdæmpning ved sænkning og udskud/tilbagetrækning reducerer overførsel af rystelser til operatøren og selve maskinen.
- E** Et instrumentbræt med farvede LED lys giver værdifulde informationer, så som værdier for effektiv drift og brændstofforbrug, ligesom det viser AdBlue niveau og daglig kontrolpunkter. Hydraulisk motorfunktion er nemt at bruge med et in-cab display af flow-niveauet, som kan justeres under arbejdet.
- E** Knapper med baggrundsbelysning giver hurtig og præcis kontrol, også i mørke.



NEM VEDLIGEHOELDELSE

TM320 OG TM320S HAR ET LAVT VEDLIGEHOELDELSBEHOV OG ER NEMME AT SERVICERE, DETTE BETYDER MEST MULIG ABEJDSSTID MED MASKINEN, TIL GAVN FOR LØNSOMHEDEN.

Nem vedligeholdelse

1 Vores maskiner bruger et forseglet SCR-system. Diesel og AdBlue tankene er lette at komme til alle daglige kontrolpunkter, som alle kan udføres fra gulvhøjde. Den enkeltfladede wide-core køler giver maksimal performance og lader små partikler passere igennem. En ekstra vendbar ventilator vinge kan tilkøbes, og gør det muligt at rense køleren enkelt og let. "En cyklon reducerer mængden af aflejringer fra indsugningsluften, og sikrer tilstrækkelig luftmængde til motoren mellem servicetintervaller.

2 TM320's store bagklapåbning giver nem adgang til servicepunkterne, og smørepunkterne er nemme at komme til. For at få adgang til batteriet er der ikke behov for værktøj.

3 TM320's selvsmørende slidpunkter på teleskopstangen og tørsmering af teleskopstangen betyder vedligeholdelsesfri brug. Alle smørepunkter er øget til 500 timers smøreintervaller, takket være vores grafitimpregnerede bronzebøsninger.



Daglige check kan udføres fra gulvhøjde med teleskoparmen på gulvet, for øget sikkerhed. Brændstoftanken kan også fyldes fra gulvhøjde.

Din sikkerhed kommer i først

4 Skrånende og ensartet brede opstigningstrin kompletteret med velplacerede håndtag giver dig tre kontaktpunkter hele tiden.

5 Ventiler på bommene tilkøntrollere af utætheder på slangerne sikrer mod nedbrud, hvis en slange får en utæthed.

6 Den lave teleskoparmsprofil og drejepunkt giver bedste udsyn fremad.

7 Adaptiv last kontrol teknologi kontrollerer automatisk hydraulikfunktionerne, og hjælper med at bevare den længdemæssige stabilitet på teleskoplæsserne.

8 Vores el-betjente redskabslå, sikrer korrekt tilkobling af redskaber.

9 For at kunne servicere din teleskoplæsser optimal fåes TM320 og TM320S som standard med JCB LiveLink telematics til tracking af maskinen i real-tid.

10 Vores bakkamera som ekstraudstyr viser et uhindret udsyn bagtil på kabinens farvemonitor i din TM320 eller TM320S.



Ny type baghængslet dør, der sikrer nem indstigning, og siderude der kan åbnes (skydes tilbage) som tilvalg.

EN KLOG INVESTERING.

NÅR DU EJER EN JCB, EJER DU EN MASKINE, DER ER KENDT FOR AT HAVE EN HØJ GENSALGSVÆRDI. DETTE KOMBINERET MED ET EFFEKTIVT DESIGN SOM SIKRER EFFEKTIVITET OG PÅLIDELIGHED, GØR DEN TIL ET GODT VIRKSOMHEDSAKTIV.

EcoMAX sparer dig penge

1 JCBs innovative Clean Burn teknologi betyder, at vores motorer lever op til kravene til Tier 4 Final / Stage IV uden eftermontering på udstødningen så som partikelfiltre. Derved undgår man omkostninger til regenerering og udskiftning af partikelfiltre. I stedet anvender TM320 og TM320S en forseglet Selektiv Catalytisk Reduktion (SCR) system. Blandt de mange fordele i dette system er det faktum, at der ikke tabes produktivitet på grund af partikelfilterregenerering.

2 TM320 og TM320S kan man vælge at låse momentomformerens i 4. og 6. gear, det giver større effektivitet og produktivitet.



Momentomformerens lås i transmissionen giver bedre brændstof økonomi.



EcoMAX sparer dig omkostninger (fortsat)

3 Ved at producere høje kraftniveauer og moment, endda ved motor hastigheder så lave som 1300 – 1400 o/min, giver EcoMAX brændstofeffektiv kraftoverførsel til gearkasse og hydraulik.

4 Både den 93 kW (125 hk) og 108 kW (145 hk) JCB EcoMAX motor er monteret med en køler med variabel hastighed, der automatisk reagerer på temperatur, og dermed justerer ventilatorens hastighed for at bedste brændstofeffektivitet og lydniveau i kabinen.

5 Kraftige bremses reducerer væskefriktion ved kørsel på vej, hvilket øger brændstoføkonomien.

6 TM320's Load-Sensing hydraulik er kun kraftforbrugende, når den er i drift, hvilket sparer brændstof.



3



4



5



6

LIVELINK, ARBEJD SMARTERE.

JCB LIVELINK ER ET INNOVATIVT SOFTWARESYSTEM TIL FJERNOVERVÅGNING OG -ADMINISTRATION AF DINE MASKINER – ONLINE, VIA E-MAIL ELLER MED MOBILTELEFONEN.

Produktivitet og rentabilitet -

Viden om maskines geografiske placering kan være med til at forbedre flådens effektivitet, og du kan måske oven i købet opnå en nedsættelse af forsikringspræmien med den ekstra sikkerhed. LiveLink giver:

**Bemærk: Forhør dig hos din lokale forhandler*



LIVE JCB LINK

Vedligeholdelsesmæssige fordele –

Præcis overvågning af drifttimer vedligeholdelseshistorik og kritiske maskin- og servicealarmer giver bedre planlægning af vedligeholdelse

Sikkerhedsmæssige fordele – Med geografiske områdealarmer i realtid kan du definere arbejdszoner og få advarsler i realtid om uautoriseret brug af maskinen uden for de godkendte tidsrum. Placeringsoplysninger medvirker til at opbevare maskinerne sikkert.

EKSTRA VÆRDI.

JCB'S VERDENSPÅENDE KUNDESUPPORT ER FØRSTEKLASSES UANSET HVOR DU END ER, KAN VI NÅS HURTIGT OG EFFEKTIVT OG VI KAN HJÆLPE DIG MED AT SIKRE, AT DIN MASKINE PERFORMER TIL DENS FULDE POTENTIALE.



1 Our Technical Support Service provides instant access to factory expertise, day or night, while our Finance and Insurance teams are always on hand to provide fast, flexible, competitive quotes.

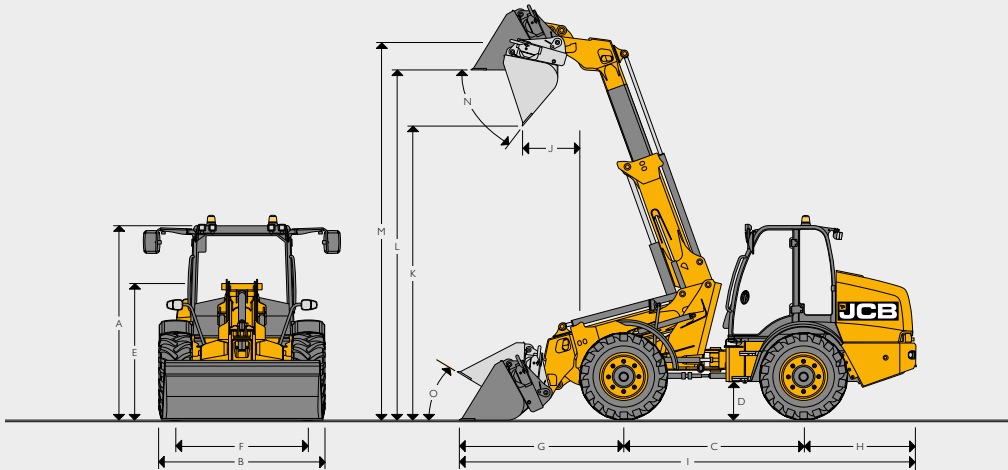
JCB AssetCareer vores omfattende udvidede garanti- og serviceaftaler, så vel som rene serviceaftaler eller reparations- og vedligeholdelsesaftaler.



2 Det globale net af JCB reservedelscentre er en anden effektiv model; med regionale reservedelslagre kan vi levere ca. 95 % af alle reservedele til alle dele af verden indenfor 24 timer. Vores originale JCB reservedele er designet til at arbejde i perfekt harmoni med din maskine for optimal performance og produktivitet.

Bemærk: JCB LiveLink og JCB AssetCare er måske ikke tilgængelig i din region, forhør dig hos din lokale forhandler

STATISKE DIMENSIONER



STATISKE DIMENSIONER

A	Totalhøjde	mm	2703
B	Totalbredde (over dæk)	mm	2350
C	Akselafstand	mm	2550
D	Frihøjde til underside af aksel	mm	472
E	Højde til top af bomleje	mm	1835
F	Sporbredde	mm	1870
G	Aksel til skovlforkant	mm	1627
H	Aksel til kontravægtens forside	mm	2143
I	Totallængde*	mm	6322
J	Aflæsningsrækkevidde	mm	933
K	Aflæsningshøjde	mm	4511
L	Overlæsningshøjde	mm	5182
M	Pinhøjde	mm	5367
N	Maksimal aflæsningsvinkel	grader	39
O	Tilbagerulning med læs	grader	41
	Totallængde til forkant på kobling	mm	5886
	Indvendig radius	mm	2001
	Udvendig radius (dækkant)	mm	4350
	Udvendig radius (over skovl)	mm	4633
	Svingningsvinkel	grader	± 43°
	Køreklar vægt	kg	8160
	Forakselvægt	kg	2730
	Bagakselvægt	kg	5470
	Anvendte dæk specifikationer		Michelin XMCL 460/70R24
	Anvendt skovl til specifikationer		1 m ³ GP
	Anvendt kobling til specifikationer		Pin & Cone

*Bemærkning vedr. totallængde: maskine udstyret med standardskovl - i transportstilling med skovlen trukket helt ind.

MOTOR

Maskinmodel		TM320	TM320S
Fabrikant		JCB	JCB
Model		EcoMAX	EcoMAX
Kapacitet	l	4.4	4.8
Boring	mm	103	106
Slaglængde	mm	132	135
Udsugning		Turboladet/lader kølet	Turboladet/lader kølet
Antal cylindre		4	4
Motoreffekt			
Max motoreffekt til SAE J1995/ISO 14396	kW (hk)	93 (125) @ 2200 o/min	108 (145) @ 2200 o/min
Netto motoreffekt til J1349/EEC 80/12	kW (hk)	86 (115) @ 2200 o/min	101 (135) @ 2200 o/min
Moment			
Max moment	Nm	550 @ 1500 o/min	560 @ 1500 o/min

GEARKASSE

Maskinmodel		TM320	TM320S
Type		Powershift	Powershift
Mærke		JCB	JCB
Model		PS760 - 6 hastighed	PS760 - 6 hastighed
Max kørehastighed	km/t	40	40

AKSLER

Maskinmodel		TM320	TM320S
Type		nav reduktion	nav reduktion
Mærke		JCB	JCB
Model		Max-Trac	Max-Trac
Udveksling		13.71	13.71
Chassis pendel vinkel	grader	± 10°	± 10°
Max kørehastighed	km/t	40	40

BREMSE

Maskinmodel		TM320	TM320S
Driftsbremse		vådbremse	vådbremse
Parkeringsbremse		Aktiveret med kabel på transmissionens udgangsaksel	Aktiveret med kabel på transmissionens udgangsaksel

STØJ OG VIBRATION

		Usikkerhed	Målingskonditioner	
Støj i operatørkabinen	LpA	73 dB	+/- 1 dB	Fastlagt iht. testmetode defineret i ISO 6396 og de dynamiske testkonditioner defineret i 2000/14/EC
Støj fra maskine	LWA	107 dB	+/- 1 dB	Garanteret ækvivalent lydniveau (ekstern støj) fastlagt iht. de dynamiske testkonditioner defineret i 2000/14/EC
Vibrationer i hele kroppen	m/s ²	0.39	+/- 0.11 dB	ISO 2631-1-1997 normaliseret til en 8 t reference periode og baseret på en testcyklus der omfatter læsarbejde (jord)
Hånd-arm vibration m/s	m/s ²	<2.5	N/A	ISO 5349-2-2001 dynamiske testkonditioner

SERVICE – PÅFYLDNINGSKAPACITET

Maskinmodel		TM320	TM320S
Hydrauliktank og gearkasse	liter	97	97
Brændstoftank	liter	160	160
Motorolie	liter	14	14
Foraksel inkl. nav	liter	20	20
Bagaksel inkl. nav	liter	20	20
Dropboks	liter	1.3	1.3
AdBlue tank	liter	29	29

HYDRAULIKSYSTEM

Maskinmodel		TM320	TM320S
Pumpe type		stempelpumpe med variabelt volumen	stempelpumpe med variabelt volumen
Max flow	l/min	140	160
Max tryk	bar	230	230
Hydrauliske omdrejningstider			
Hævning af teleskoparm	sekunder	5.8	5.2
Sænkning af teleskoparm	sekunder	6.7	5.6
udskyd	sekunder	4.1	3.5
Tilbagetrækning	sekunder	3.1	2.8
Skovl tømning	sekunder	3.1	2.6
skovl fyldning	sekunder	3.3	2.7
Total cycle time	seconds	26.1	22.4

ELEKTRISK SYSTEM

Maskinmodel		TM320	TM320S
System volt	Volt	12	12
Generator output	amp/t	150	150
Batterikapacitet	amp/t	120	120

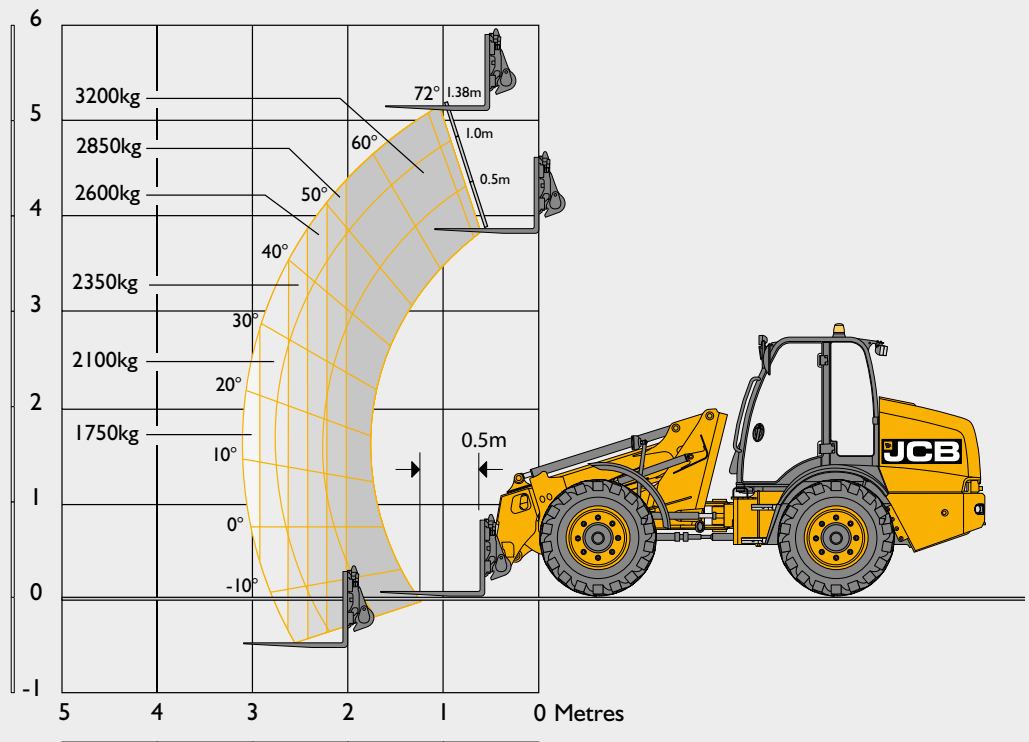
DÆKMONTERING

Mærke	Størrelse	Type	Montering	Dimensionsændringer	
				Generel højde (mm)	Bredde over dæk (mm)
Mitas	445/70R24	AC70G MPT	Ag	-1	-22
Michelin	440/80R24	XMCL	Ag	+30	-82
Michelin	460/70R24	XMCL	Ag	0	0
Michelin	500/70R24	XMCL	Ag	+24	+38
Michelin	15.5R25	XHA	EM	-5	-86
Michelin	15.5R25	XTLA	EM	-9	-86
Michelin	460/70R24	BIBLOAD	AG/EM	-4	0
Michelin	500/70R24	BIBLOAD	AG/EM	+19	+54
Alliance	460/70R24	AGRO-INDUSTRIAL R-4	AG	+5	-61
Alliance	500/70R24	AGRO-INDUSTRIAL R-4	AG	+32	+48

LÆSSERPERFORMANCE

Maskinmodel		TM320	TM320S
Max løftekapacitet til fuld højde med gaffler	kg	3200	3200
Løftekapacitet til fuld længde	kg	1750	1750
Løftehøjde	mm	5200	5200
Max rækkevidde fremad	mm	2950	2950
Tippelæs ved ligeud kørsel – gaffler med 500 mm lastcenter*		5262	5262
Tippelæs ved fuld drejning – gaffler med 500 mm lastcenter	kg	4052 **	4052 **
Tippelæs ved fuld drejning – gaffler kalkuleret @ 80 % lastfaktor*	kg	3242 **	3242 **
Fuldt drejet tippelæs – gaffler kalkuleret @ 60 % lastfaktor*	kg	2431 **	2431 **
Brydekraft	kg	6260	6260

** Tippelæs ved kørsel ligeud og fuld drejning gaffler monteret i liftarmsbolte iht. EN474 (ISO 14397)



STANDARD/EKSTRAUDSTYR

	TM320	TM320S		TM320	TM320S		TM320	TM320S
MOTOR OG KØLING			KABINE			CHASSIS OG KAROSSERI		
I 25 hk JCB motor	•	X	ROPS/FOPS sikkerhedsstruktur	•	•	Knækstyret	•	•
I 45 hk JCB motor	X	•	Lamineret vindue	•	•	Centralt drejepunkt	•	•
Cyklon luftfilter	•	•	Fuldt justerbart mekanisk sæde	•	•	Plast for- og bagskærme	•	•
Wide-core kølerpakke	•	•	Luftaffjedret sæde	+	+	Fast nederste trin	•	•
Automatisk vendbar vinger	+	+	Indvendig belysning	•	•	Fuldbredde kontravægt bag	•	•
			Teleskopisk og kipbar ratstamme	•	•	Bugseringstræk	•	•
GEARKASSE / AKSLER			Justerbart joystick og armlæn	•	•	Kardanaksel beskyttelse	•	•
6-trin Powershift gearkasse	•	•	For- og bagrude visker/vasker	•	•	Beskyttelse under front	+	+
Lås af momentomformer i 2 – 6 gear	X	•	3-trins varmeblæser	•	•	Beskyttelse under bag	+	+
Lås af momentomformer 4 – 6 gear	•	X	Air condition	+	+	Smørepistol og patron	+	+
40 km/t transporthastighed	•	•	Vindue til højre side kan åbnes og fastholdes	•	•	Deluxe udvendige spejle	•	•
Transmission på fodbremse	•	•	Dør til venstre side kan åbnes og fastholdes	•	•	Hydraulisk trækøje	+	+
Retningskift på joystick	•	•	Vindue til venstre kan skydes til siden	+	+	Anhænger stik	+	+
Gearvælger monteret i kolonner	•	•	Joystick styrehåndtag	•	•	Anhængerbremse	+	+
Indvendige oliebadede skivebremser	•	•	Belastnings kontrol isolator	•	•	Udtag bagud	+	+
Begrænset slip differentialer for og bag	+	+	Udvendige bakspejle	•	•			
			Rullegardin til for- og loftvindue	•	•	LÆSSER		
HYDRAULIK			Brandslukker	+	+	Midtmonteret enkelttrins teleskoparm	•	•
Servostyring	•	•	Ekstra opbevaringsboks	+	+	Parallelt løft	•	•
Flowdelende hydrauliksystem	•	•	Værktøjskasse	+	+	Dæmpning ved sænkning, udskud eller tilbagetrækning af teleskoparm	•	•
Proportional styring af teleskoparm og ekstraudstyr	•	•	Led kørellys for og bag			Lift (kat III)	+	+
Justerbart konstant-flow hydrauliksystem	•	•	ELEKTRISK SYSTEM			JCB Q-fit tilkobling	+	+
Stempelpumpe med variabelt volumen	•	•	Kørellys for og bag	•	•	Industriel tilkobling	+	+
Prioriteret styreventil	•	•	Baklys	•	•			
Ventiler til kontrol for slangebrud	•	•	Batteriisolering	•	•	STANDARD	•	
JCB adaptiv belastningskontrol	•	•	Blinklys	•	•	EKSTRAUDSTYR	+	
Hydraulisk affjedring af læssearm	+	+	Rotorblink	+	+	FÅS IKKE	X	
Bionedbrydelig hydraulikolie	+	+	Dobbelt blink	+	+	NB. Regionale variationer kan forekomme i forhold til standardudstyr og ekstraudstyr		
			Arbejdslys for og bag	+	+	Elektrisk in-cab lyntilkoblingsisolering	•	•
			Arbejdslys på teleskoparm	+	+			
			Dobbelt baklys	+	+			
			Tåge-baglygtesæt	+	+			
			LiveLink telematics	•	•			
			360 gr LED arbejdsbelysning	+	+			
			Bugseringsbelysning	+	+			
			12v in-cab el-stik	•	•			
			Bakkamera med farvedisplay	+	+			



ÉN VIRKSOMHED - OVER 300 MASKINER.

Din nærmeste JCB forhandler

Teleskopæsser TM320/TM320S

Buttoeffekt: TM320: 93kW (125hk) TM320S: 108kW (145hk)

Løftekapacitet: 3,200kg Løftehøjde: 5.200mm

JCB Agriculture, Rocester, Staffordshire ST14 5JP.

Tel: +44 (0)1889 590312 Email: salesinfo@jcb.com

Download the very latest information on this product range at: www.jcb.com

[f facebook.com/JCBAg](https://www.facebook.com/JCBAg) [@JCBAgriculture](https://twitter.com/JCBAgriculture) [t JCBAgriculture](https://www.youtube.com/JCBAgriculture) [y youtube.com/JCBAgriculture](https://www.youtube.com/JCBAgriculture)

©2014 JCB Sales. All rights reserved. No part of this publication may be reproduced, stored in a retrieval system, or transmitted in any form or by any other means, electronic, mechanical, photocopying or otherwise, without prior permission from JCB Sales. All references in this publication to operating weights, sizes, capacities and other performance measurements are provided for guidance only and may vary dependant upon the exact specification of machine. They should not therefore be relied upon in relation to suitability for a particular application. Guidance and advice should always be sought from your JCB Dealer. JCB reserves the right to change specifications without notice. Illustrations and specifications shown may include optional equipment and accessories. All images are correct at time of print. The JCB logo is a registered trademark of J C Bamford Excavators Ltd.

9999/5676 en-GB 02/17 Issue 3 (T4F)

